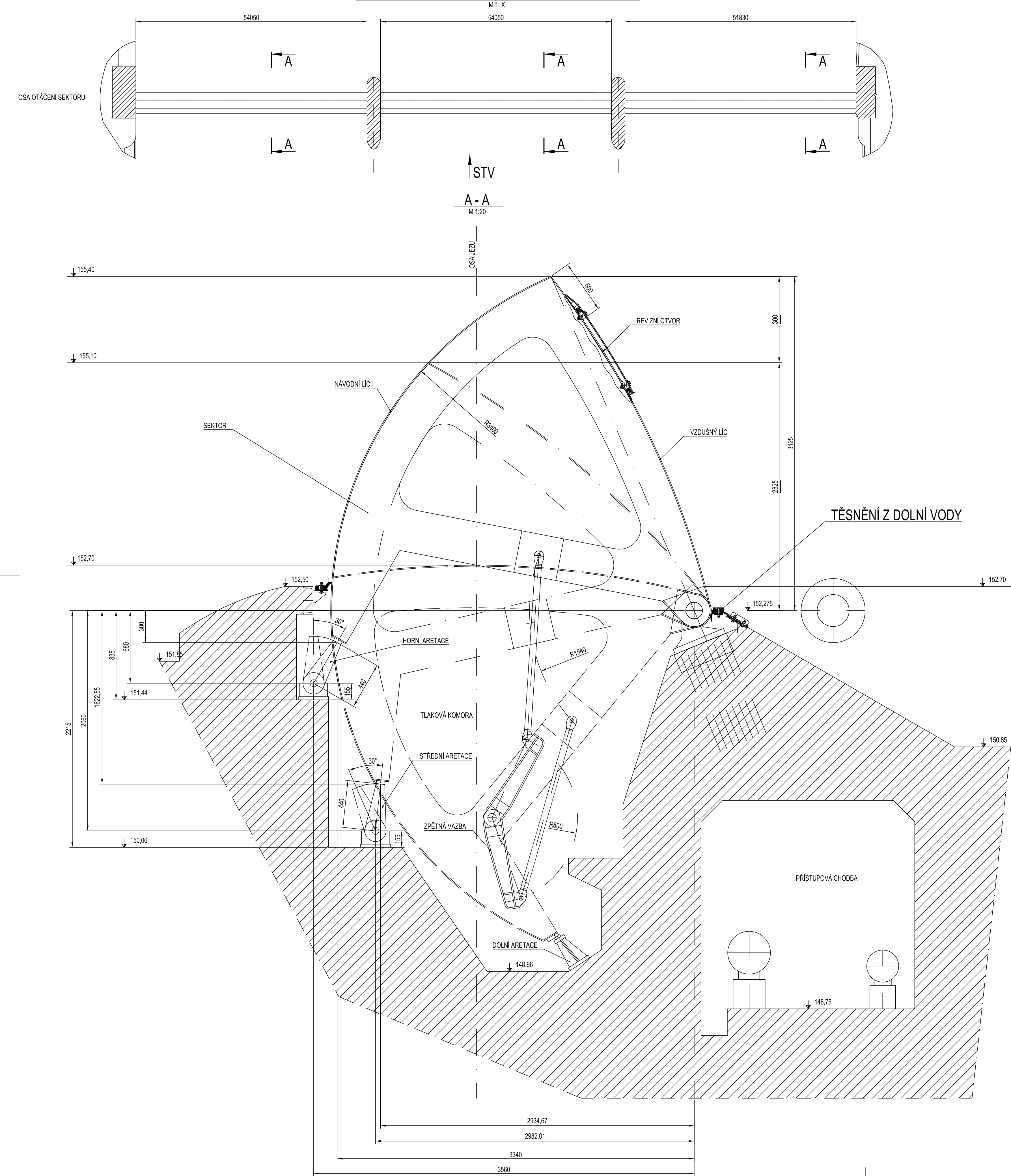
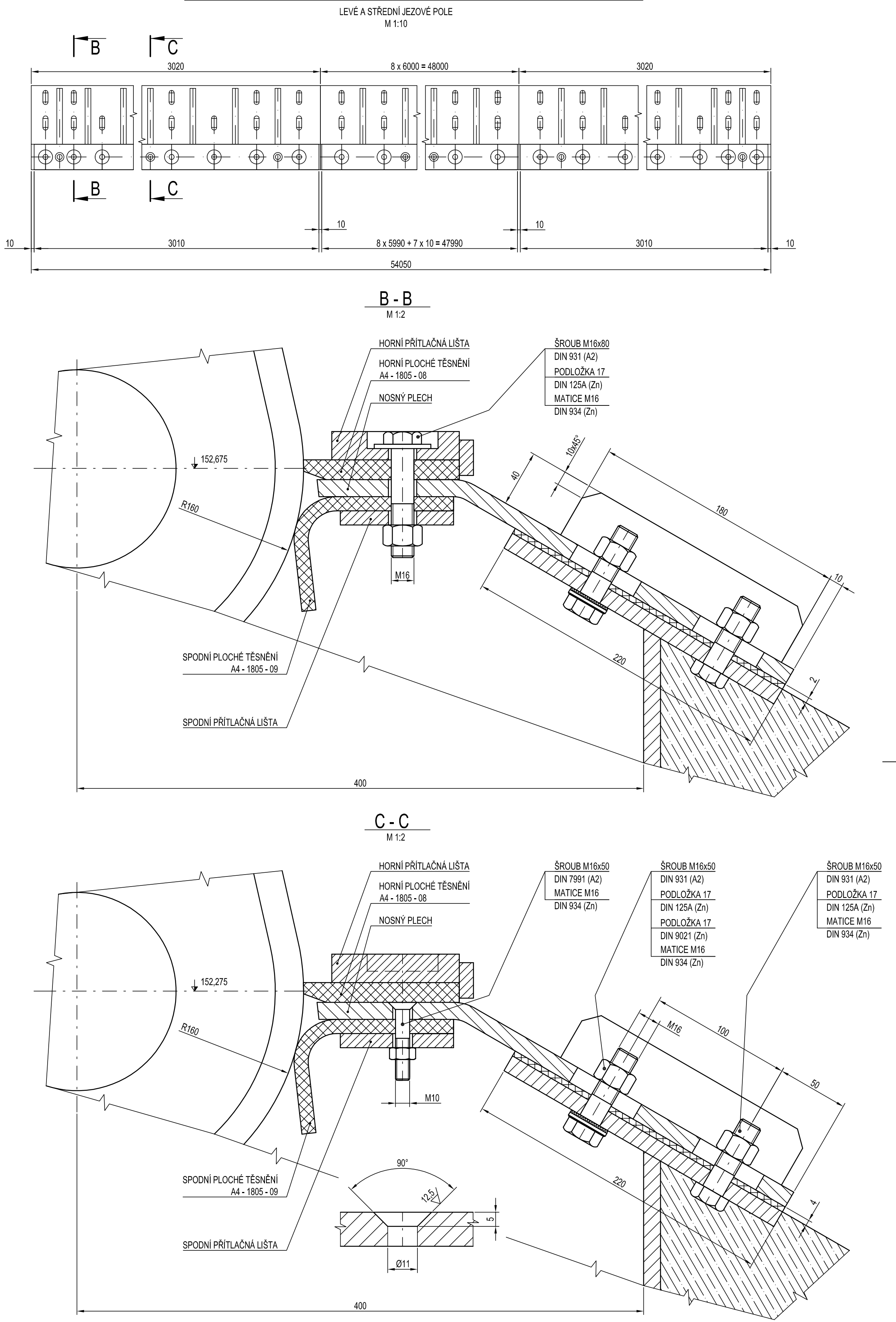


SITUACE HYDROSTATICKÉHO SEKTOROVÉHO JEZU



LIŠTY HYDROSTATICKÉHO SEKTOROVÉHO JEZU - DOLNÍ VODA



INFORMATIVNÍ VÝKRES

SESTAVA  
VÝŠKOVÝ SYSTÉM Balt p.v.

Měřítko 1:10 1:20: 1:2	Kreslil FIALA	Kontroloval	Schválil	Akce	VD Dolní Bečkovice, rekonstrukce těsnění a bočních štítů sektorů
Datum 13.1.2016	Kusovník	Stupeň TP	Investor	Povodí Labe, státní podnik	
PS PROFI s.r.o.		Název PODÉLNÉ ZDVOJ. TĚSNĚNÍ Z DV - LEVÉ A STŘEDNÍ JEZOVÉ POLE			Číslo výkresu A1 - 1805 - 07 A